

Teresa Gierzyńska
ISTOTA RZECZY

24/11/2008 - 09/01/2009



Teresa Gierzyńska

ISTOTA RZECZY

24/11/2008 - 09/01/2009

kuratorzy: Aga czarnecka, Andrzej Pałys

Twórczość Teresy Gierzyńskiej (ur. 1947 r.) znana jest jedynie wąskiemu kręgowi kolekcjonerów i miłośników sztuki. Studiowała rzeźbę i grafikę na warszawskim ASP, ale to fotografia stała się jej prawdziwą namiętnością. Już jako 12-letnia dziewczynka robiła samodzielnie pierwsze zdjęcia.

Na wystawie prezentowane będą trzy serie prac artystki: "Istota rzeczy" z lat 1973 - 75, rzeźbiarski "Notatnik" z drugiej połowy lat 70. oraz seria podwójnych portretów "Pola i Nora" rozpoczęta w 1983 roku i kontynuowana do dziś. Prace Gierzyńskiej trudno przyporządkować do określonego nurtu, są - podobnie jak ich autorka - niezależne i dojrzałe.

"Istota rzeczy" to seria prac wykonana w technice przedruku, łączącej fotografię i grafikę. Artystka wykorzystuje w nich zdjęcia reklamowe zachodnich magazynów, podobizny aktorów i gwiazd rocka, które powiela tworząc z nich nowe kompozycje. Odbijane ilustracje tracą ostrość, nasycenie, materialność. Powielone, stają się ulotne, rozproszone, niemal przezroczyste. Oglądając je trudno uciec od skojarzeń z pop artem, choć są tylko częściowo trafne. Piękne ciała i przedmioty są zaprzeczeniem ówczesnej estetyki PRL, są niczym marzenie o lepszym świecie. Artystka ukazuje w tym cyklu pewną właściwość kultury masowej, opierającą się raczej na idealnym wyobrażeniu niż na realnym przedmiocie.

W "Notatniku" rzeźbiarskim Gierzyńska odbija zdjęcia modelek na kruchych, białych fragmentach gipsu. Technika i efekt wizualny zbliżony jest do "Istoty rzeczy", jednak tu podobieństwa się kończą. Wcześniejsze prace dotyczyły kultury konsumpcyjnej, teraz artystka wnika w sferę intymną. Delikatny podkład sprawia, że przedruki stają się jeszcze bardziej niewyraźne. Ciała modelek, które na oryginalnych ilustracjach były wydrukowane w nasyconych barwach - wystawione na ocenę i osąd, znów stają się prywatne i intymne. Wcześniej uprzedmiotowione, tu zyskują swoją tożsamość. Kobiety bezwolne, nieme, zaczynają mówić o swoich zmysłach, uczuciach i lękach. Zadają kłopotliwe pytania : "Dlaczego mnie nie lubi?".

Seria zdjęć "Pola i Nora" powstała na marginesie cyklu O niej. Są to prace par excellence

dokumentalne, lecz dzięki wrażliwości artystycznej Gierzyńskiej zostajemy wpuszczeni do intymnego świata dorastania, bliskości i kobiecości. Są to portrety dwóch kobiet - córki artystki i jej siostrzenicy - występujących na zdjęciach razem. Dwie kuzynki dorastające na dwóch kontynentach (Pola w Polsce, Nora w Stanach Zjednoczonych) spotykają się co parę lat. Tym spotkaniom zawsze towarzyszy aparat fotograficzny Teresy Gierzyńskiej, która zapisuje w ten sposób dorastanie dziewczynek, wkraczanie ich w dorosłość. Początkowo widzimy je pełne dziecięcej beztroski - w radosnym nastroju pozują do zdjęć, wyglupiają się. Z każdym kolejnym spotkaniem dziewczynki - a potem już młode kobiety - coraz bardziej przywiązują się do tego dziwnego rytuału sesji zdjęciowych, który jest nieodzownym elementem łączącym ich spotkania. Mimochodem seria ta zapisuje nie tylko proces przeistaczania dwóch dziewczynek w młode kobiety, ale i przemiany całego otaczającego ich świata. Na przestrzeni ponad 20 lat zmieniają się mody, możliwości techniki fotografii, otoczenie... niezmiennie pozostają osobiste relacje.

Wszystkie prace łączy kulturowe pojęcie kobiecości: są efemeryczne, zmysłowe, emocjonalne. Pierwiastki kobiece w kulturze często traktowane były jako te niższego rodzaju, przeciwstawiało się je "uniwersalizmowi", który sprowadzał się do męskiego porządku; były akceptowane, ale zawsze w ramach pewnego dodatku. I choć kuszącym wydaje się być rozważanie feministycznego aspektu sztuki Gierzyńskiej, to jednak nie to jest najważniejsze w jej pracach. Żadna z tych dyskusji nie oddałby ich esencji, która bierze się z umiejętności wrażliwej obserwacji i niewymuszonego uroku z jakim Teresa Gierzyńska buduje własną wizję rzeczywistości.

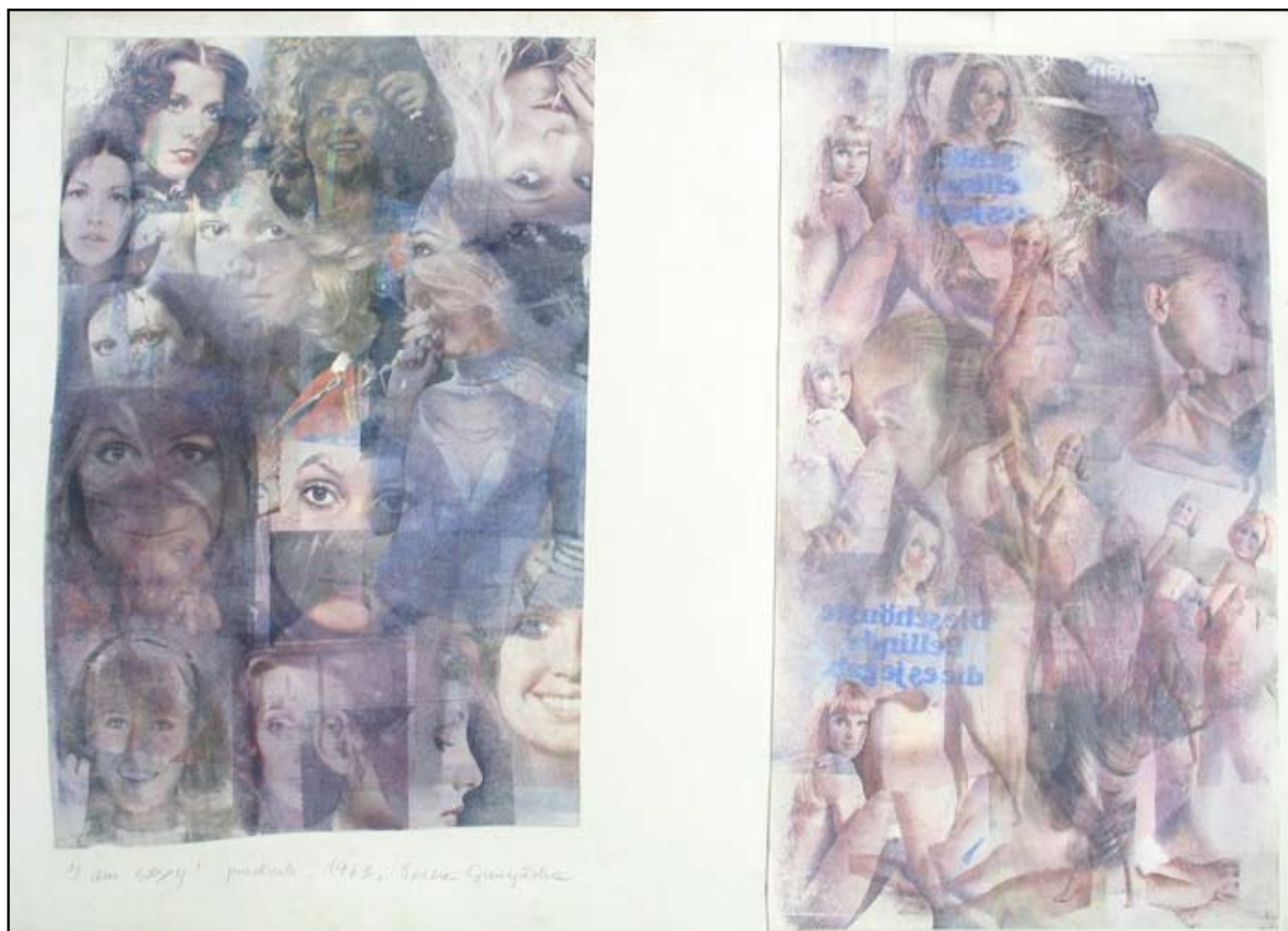













Teresa Gierzyńska
I am sexy, 1973
z cyklu *Istota rzeczy*
przedruk, aluminium, akryl
70 x 100 cm



Teresa Gierzyńska
Wiosenne makijaże, 1973
z cyklu *Istota rzeczy*
przedruk, aluminium, akryl
70 x 100 cm



...podleganie pewnym rodzajom cierpienia, pewnym rodzajom cierpienia, depresji, pewnym rodzajom egzystencjalnych lęków, pewnym rodzajom obsesji odgrywa zasadniczą rolę w rozwoju, a więc jest zdrowiem psychicznym... człowiek rodzi się dopiero wtedy gdy żyje w warunkach normy nocey albo pasji nocey... gdy nie wolny jest od smutku, depresji, obsesji, samotności, gdy odseparowany jest od świata zewnętrznego, gdy świat zewnętrzny nie pochłania go całkowicie i dzięki temu można przeżyć okresy poczucia bezsensu życia... przekroczenie normy nocey wprowadza elementy ludzkie do gromady, która.

Teresa Gierzyńska

Niepokój, 1973

z cyklu *Istota rzeczy*

przedruk, szablon, aluminium, akryl

50 x 100 cm



Teresa Gierzyńska
Wydarzenie, 1974
z cyklu *Istota rzeczy*
przedruk, aluminium, akryl
50 x 100 cm



Teresa Gierzyńska
Czy przyzwyczajenie stępiło Twoją wrażliwość?, 1978
gipsowa płytka, przedruk
ok. 12 x 14 cm



Teresa Gierzyńska
Bez tytułu, 1973
z cyklu *Istota rzeczy*
przedruk, aluminium, akryl
50 x 100 cm



Teresa Gierzyńska
Bez tytułu, 1978
gipsowa płytka, przedruk
ok. 13,5 x 16 cm